

# MODUŁOWE POMOSTY PŁYWAJĄCE

## NP-F, NP-2F, WP-F



### ZALETY

- Łatwy i szybki montaż i demontaż oraz zmiana konfiguracji, usytuowania i rozbudowy
- Trwałe, estetyczne i nie wymagające konserwacji w przeciwieństwie do pomostów drewnianych
- Stabilna konstrukcja o wysokiej wyporności
- Szeroka możliwość zastosowania
- Długa żywotność
- Odporność na UV
- Powierzchnia antypoślizgowa
- Wysoka ocena użytkowa – tytuł EUROPRODUKT nadany przez Ministerstwo Gospodarki
- Certyfikat Polskiego Rejestru Statków
- Nie wymaga pozwolenia na budowę



### POMOSTY SERII NISKOBURTOWEJ (NP-F, NP-2F)

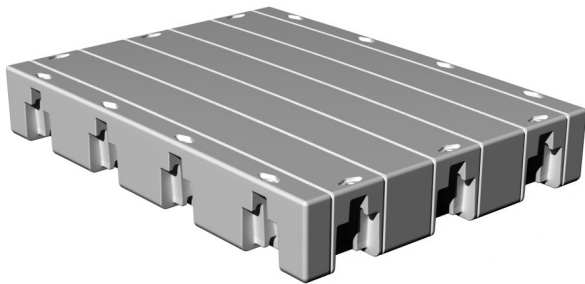
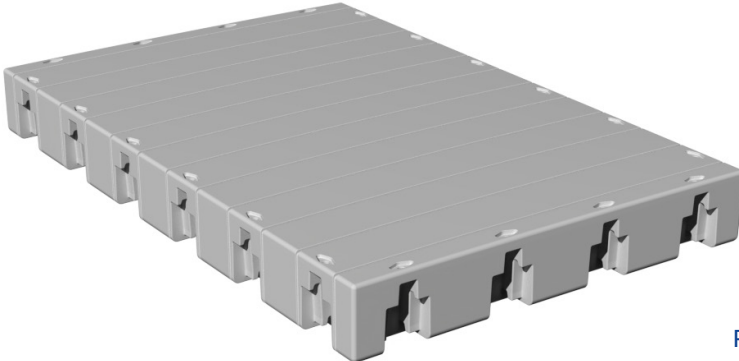
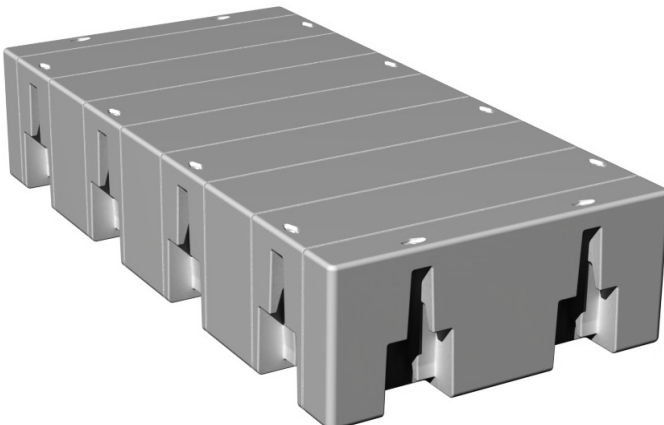
przeznaczone są głównie dla kajakarzy i wioślarzy, jak również w tych zastosowaniach, gdzie poziom pomostu nie powinien zbyt wysoko wystawać ponad lustro wody.

### POMOSTY SERII WYSOKOBURTOWEJ (WP-F)

znajdują zastosowanie przy budowie przystani dla jachtów i łodzi żaglowych, platform i mol rekreacyjno-gastronomicznych, basenów pływających oraz małych prywatnych pomostów rekreacyjno-cumowniczych bądź wędkarskich. Mogą służyć również jako pływaki pod houseboat.

**Dane techniczne**

LP.	PARAMETR	NISKOBURTOWE (NP-F)	NISKOBURTOWE (NP-2F)	WYSOKOBURTOWE (WP-F)
1	Wymiary	116 cm x 155 cm x 25 cm	155 cm x 232 cm x 25 cm	123 cm x 246 cm x 50 cm
2	Masa	39 kg	72 kg	91 kg
3	Maksymalne obciążenie z zachowaniem pływalności	313 kg	640 kg	1139 kg
4	Powierzchnia użytkowa	1,47 m <sup>2</sup>	3,60 m <sup>2</sup>	2,97 m <sup>2</sup>
5	Wolna burta	20,32 cm	-	43,2 cm
7	Kolor	szary		


**Rys. nr 1** Moduł pomostu niskoburtowego (NP-F)

**Rys. nr 2** Moduł pomostu niskoburtowego (NP-2F)

**Rys. nr 3** Moduł pomostu wysokoburtowego (WP-F)