



STUDZIENKI DRENAŻOWE

DN 315

zewnętrzne systemy odwadniania i drenażu

MATERIAŁ

- polietylen (PE)

PRZEZNACZENIE

- studzienki rewizyjne
- studzienki czyszczące do przepłukiwania nieodróżnych systemów drenarskich z naniesionym gruntem
- studzienki osadnikowe

ZALETY

- uniwersalność studzienek
możliwość podłączenia bez żadnych redukcji wszystkich średnic rur drenarskich DN100, DN125, DN160, DN200
- brak potrzeby stosowania uszczelek gumowych
- jeden wyrób 3 zastosowania:
studnia rewizyjna, czyszcząca, osadnikowa
- mały ciężar wyrobu i elementów
- możliwość prostego dostosowania wysokości wyrobu bezpośrednio na budowie – dzięki nadstawce H=1000 mm
- jedyne narzędzie potrzebne do odpowiedniego zamontowania studni to najzwyczajniejsza piłka ręczna np. do metalu
- sztywność konstrukcji
- odporność na korozję chemiczną
- bardzo duża odporność na działanie agresywnych ścieków, agresywnych oraz zanieczyszczonych wód gruntowych
- nietoksyczność dla środowiska
- najwyższa odporność na ścieranie
- niski koszt inwestycji szybki i łatwy montaż możliwość montażu studzienek bez konieczności użycia ciężkiego sprzętu, co obniża koszty inwestycji



Zeskanuj mnie.

Pełna karta katalogowa dostępna na
www.elplastplus.pl

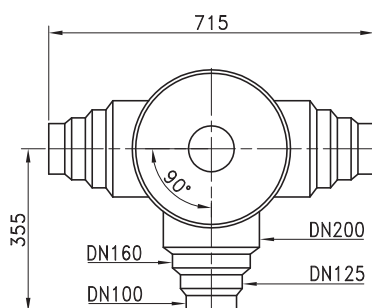
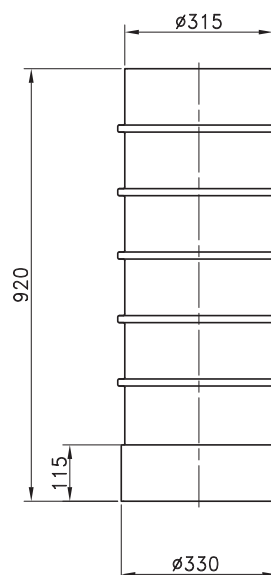
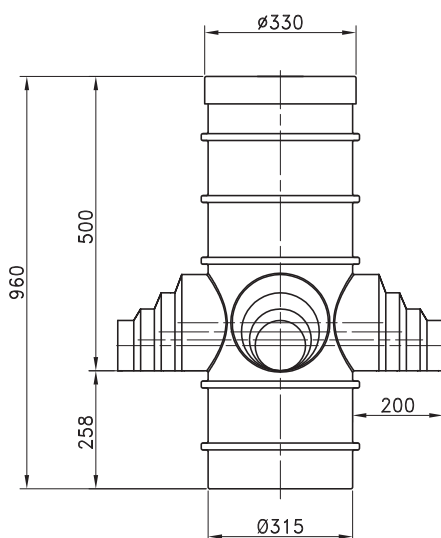




Studzienki o średnicy 315 mm przeznaczone do budowy zewnętrznych systemów odwadniających i drenażowych. Studzienki znajdują zastosowanie na terenach zielonych nie obciążonych większą masą niż 500 kg z zastosowaniem pokrywy PE lub większą wg PN-EN 124 z zastosowaniem włazu żeliwnego i pierścienia betonowego. Najczęściej jest to budownictwo domów jednorodzinnych (np. drenaż wokół budynków), tereny rekreacyjne i sportowe, ogródki działkowe oraz odwodnienia wykopów.

W skład studzienki \varnothing 315 mm wchodzi następujące elementy:

- **podstawa (2Pd 200/315/960)** posiada fabrycznie wykonane trzy wloty/wyloty wyposażone w króćce DN 200/160/125/100. Do króćców podłącza się rury o odpowiedniej średnicy poprzez obcięcie piłką zbędnych średnic. Podstawa wyposażona jest standardowo w pokrywę PE
- **nadstawka (N 315/920)** - trzon wznoszący - jest konstrukcją o przekroju kołowym z zewnętrznym uźbrowaniem, stanowiąca pionowe przejście pomiędzy podstawą a pokrywą, służąca do podwyższenia wysokości studzienki
- **pokrywa DN 315 z PE** - element służący do zamykania otworu włazowego studzienki



dystributor