

RURY POLIETYLENOWE I AKCESORIA

dla lodowisk

MATERIAŁ

Polietylen PEHD odporny na promieniowanie UV

ZAKRES ŚREDNIC

Średnice Ø16 mm – Ø32 mm

Nominalna średnica zewnętrzna	Nominalna grubość ścianki
[mm]	[mm]
16	1,5
16	2,0
20	2,0
25	2,3
25	2,6
32	2,9

BARWA RUR

W zależności od typu rur barwa może być:

- czarna
- biała
- niebieska
- rury z powłoką:
 - zewnątrzną: biała
 - wewnętrzną: czarna

ZAKRES TEMPERATUR STOSOWANIA

Od -20°C do +23°C.

Dopuszcza się stosowanie rur do + 45°C pod warunkiem stosowania odpowiednich współczynników temperaturowych.

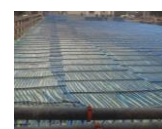


PRZEZNACZENIE

Do instalacji mroźniowej sztucznych lodowisk, torów, ślizgawek.

Dla lodowisk:

- stałych
- demontowalnych- mobilnych
- torów lodowych



ZALETY

- niski ciężar jednostkowy rur
- łatwy i szybki montaż
- lekkość i elastyczność rur ułatwiająca montaż
- duża trwałość eksploatacyjna,
- odporność na chemikalia, czynnik chłodniczy wg ISO/TR 10358:2021
- nietoksyczność,
- całkowita odporność na korozję
- niskie koszty eksploatacji,

DODATKOWE AKCESORIA

Kształtki, kolektory, U-rurki, rury preizolowane, rury i kształtki z rowkami do połączenia złączkami Victaulic, listwy itp. wykonanie na życzenie klienta

