

STUDZIENKI WODOMIERZOWE

DN 500

do montażu na przyłączach odbiorców indywidualnych

TYPY:

- wersja **STANDARD**,
- wersja **Standard DUO**
(na dwa wodomierze)

Istnieje możliwość zakupu samego korpusu studzienki (bez wyposażenia).

WYMIARY

- wysokość korpusu: H=1400 mm
- długość izolacji: L=600 mm

PRZEZNACZENIE

- zabudowa wodomierza i armatury wodnej na przyłączach indywidualnych odbiorców korzystających z sieci wodociągowych

ZALETY

- możliwość montażu podlicznika
- zabezpieczenia armatury przed kradzieżą
- prosta konstrukcja
- łatwy dostęp do wodomierza/ wodomierzy – odczyt z poziomu gruntu
- zapewnienie dodatniej temperatury wewnątrz studzienki nawet przy temperaturze zewnętrznej do -30°C
- niewielka średnica, nie wymagająca wykonywania dużych wykopów



Zeskanuj mnie.
Pełna karta katalogowa dostępna na
www.elplastplus.pl



OPIS TECHNICZNY

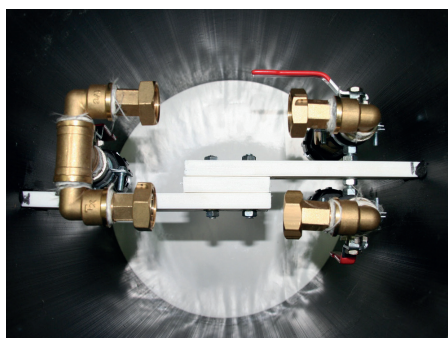
Przeznaczenie: zabudowa wodomierza i armatury wodnej na przyłączach indywidualnych odbiorców korzystających z sieci wodociągowych.

Studzienki wodomierzowe DN 500 nie posiadają dna, przez co wykorzystują ciepło geotermalne ziemi i mogą być stosowana przy temperaturze powietrza nad powierzchnią gruntu do - 30°C.

Korpus wykonany z rotoformowanej kształtki polietylenowej izolowanej z zewnątrz, przedłużany do żądanej wysokości całkowitej studzienki za pomocą polietylenowej rury $\varnothing 400$.

Armatura umożliwia zabudowę wodomierza DN 15 (1/2") z gwintem G 3/4" (lub DN 20 po zastosowaniu redukcji) oraz wejście i wyjście rurą PE $\varnothing 32$.

Wodomierz usytuowany pod izolowaną pokrywą. Odczyt z poziomu gruntu. Pod pokrywą miejsce do ewentualnego montażu nakładki radiowej na wodomierz. Pokrywa studzienki przystosowana do obciążeń do 15 kN (może być zabudowana w terenach zielonych i pasach drogowych o dopuszczalnym obciążeniu dla klasy A wg PN-EN 124). Pokrywa może być także wyposażona w zamknięcie zabezpieczające przed nieuprawnionym dostępem (opcja).



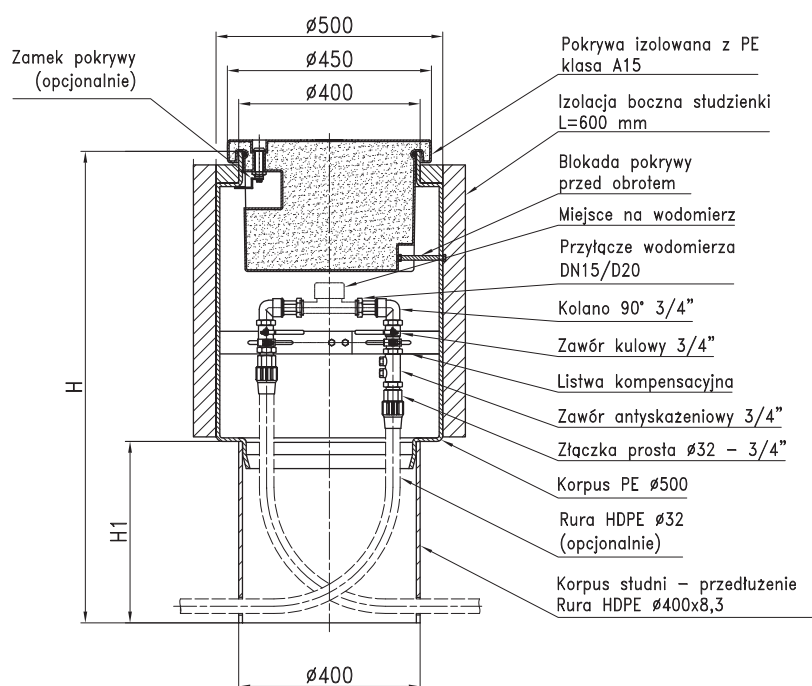
Wnętrze studzienki **STANDARD DUO**

Studzienki wodomierzowe DN 500 dostępne również w wersji dostosowanej do montażu 2 wodomierzy.

Inne wersje wyposażenia studzienek wodomierzowych DN 500 – na zamówienie.

Decyzję odnośnie zabudowy studzienki w pasie drogowym podejmuje projektant, właściciel drogi lub przyszły użytkownik.

W trakcie zabudowy i użytkowania należy ściśle stosować się do instrukcji montażu i eksploatacji studzienki.



dystrybutor