

MONTAŻ POKRYWY

EL-56-2/VI-2009

Przed przystąpieniem do montażu (nakładania) pokrywy na korpus studni należy najpierw usunąć z korpusu pierścień usztywniający (jeżeli go posiada). W tym celu należy piłką naciąć w poprzek pierścień (w kilku miejscach na obwodzie) i następnie wybić go młotkiem.



Rys. nr 1. Pierścień usztywniający

Zdjęcie nr 1. Nacięcie pierścienia

Zdjęcie nr 2. Wybijanie pierścienia

Montaż pokrywy Z600/DN624-PE z uszczelką DN 624

Standardowo w terenach suchych, nienawodnionych pokrywa posiada okap zabezpieczając studnię przed wodą opadową. Tam gdzie wymagana jest pełna szczelność w terenach nawodnionych, gdzie istnieje obawa przed zamulaniem zaleca się stosowanie na połączeniu pokrywy z korpusem gumowej uszczelki DN 624, która gwarantuje wymaganą szczelność.

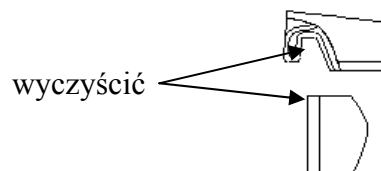


Zdjęcie nr 3. a) korpus studni, b) uszczelka DN 624, c) pokrywa Z600/DN 624-PE

- 1) Wyczyścić (przed montażem pokrywy z korpusem) górną i dolną część w miejscu połączenia z zanieczyszczeń np. gliny, piasku itp.



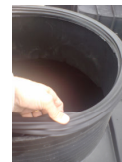
Zdjęcie nr 4. Czyszczenie miejsca połączenia



- 2) Założyć na górną część korpusu profilowaną uszczelkę DN 624



Zdjęcie nr 5. Montaż uszczelki DN 624



- 3) Nałożyć pokrywę na korpus z uszczelką. Nakładając pokrywę na korpus z uszczelką należy wywrzeć nacisk z góry w celu właściwego osadzenia łączonych elementów i lepszego ich uszczelnienia. Zaleca się zachowanie tego docisku podczas zagęszczania obsypki wokół studni.

Zdjęcie nr 6. Montaż pokrywy Z600/DN 624-PE



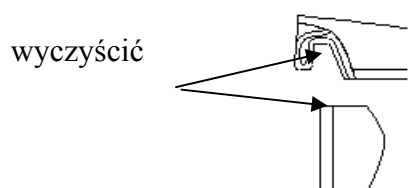
Montaż kaptura uszczelniającego DN 650-PE z uszczelką DN 624

Kaptur uszczelniający DN 650-PE montowany jest na korpusie studni z uszczelką DN 624. Stosowany jest najczęściej w przypadku zabudowy nad nim zwieńczenia studni składającego się z włazu żeliwnego o odpowiednich wymiarach i klasie obciążeń.



Zdjęcie nr 7. a) korpus studni, b) kaptur uszczelniający DN650-PE, c) uszczelka DN 624,

- 1) Wyczyścić miejsce połączenia kaptura i korpusu z zanieczyszczeń np. gliny, piasku itp.



- 2) Założyć na górną część korpusu uszczelkę DN624



Zdjęcie nr 8. Montaż uszczelki DN 624

- 3) Nałożyć kaptur uszczelniający DN 650-PE na uszczelkę DN 624. Nakładając kaptur na korpus z uszczelką należy wywrzeć nacisk z góry w celu właściwego osadzenia łączonych elementów i lepszego ich uszczelnienia.



Zdjęcie nr 9. Montaż kaptura uszczelniającego DN 650-PE

Opracował:
inż. T. Kaczmarezyk

Sprawdził:
D. Delik

Zatwierdził:
mgr inż. Z. Piskalski

Opracowanie zawiera 2 strony

Wydanie 2 czerwiec 2009 .